

## Bienvenue à bord !

7 jours sur 7, RoissyBus est le moyen de transport le plus simple, rapide et confortable (bus climatisé) de voyager entre l'aéroport Charles de Gaulle et le centre de Paris.

## Welcome on board!

Any day of the week, RoissyBus offers the simplest, fastest and most comfortable (air conditioned bus) means for travelling between Charles de Gaulle Airport and the centre of Paris.

## Benvenuti a bordo!

7 giorni su 7, il RoissyBus è il mezzo di trasporto più semplice, comodo e veloce (autobus con aria condizionata) per spostarsi tra l'aeroporto Charles de Gaulle e il centro di Parigi.

## ロワッシーバスへようこそ!

シャルル・ド・ゴール空港とパリ中心を結ぶロワッシーバスは年中無休。簡単に迅速、かつ快適に移動できる最適な交通手段です。(冷暖房完備バス)

## Paris Visite



### Visitez Paris en toute liberté.

Paris Visite, le passe transport qui donne accès à l'ensemble des transports métro, bus, RER, tramway et Transilien SNCF.

### The travel pass to visit Paris freely.

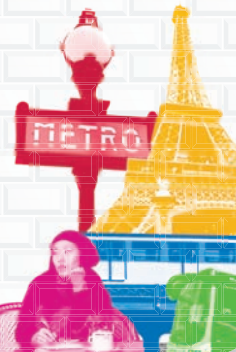
Paris Visite is a special travel pass that entitles you to unlimited travel on metro, buses, RER trains, tramway and Transilien SNCF trains.

### Il pass trasporti per visitare Parigi in tutta libertà.

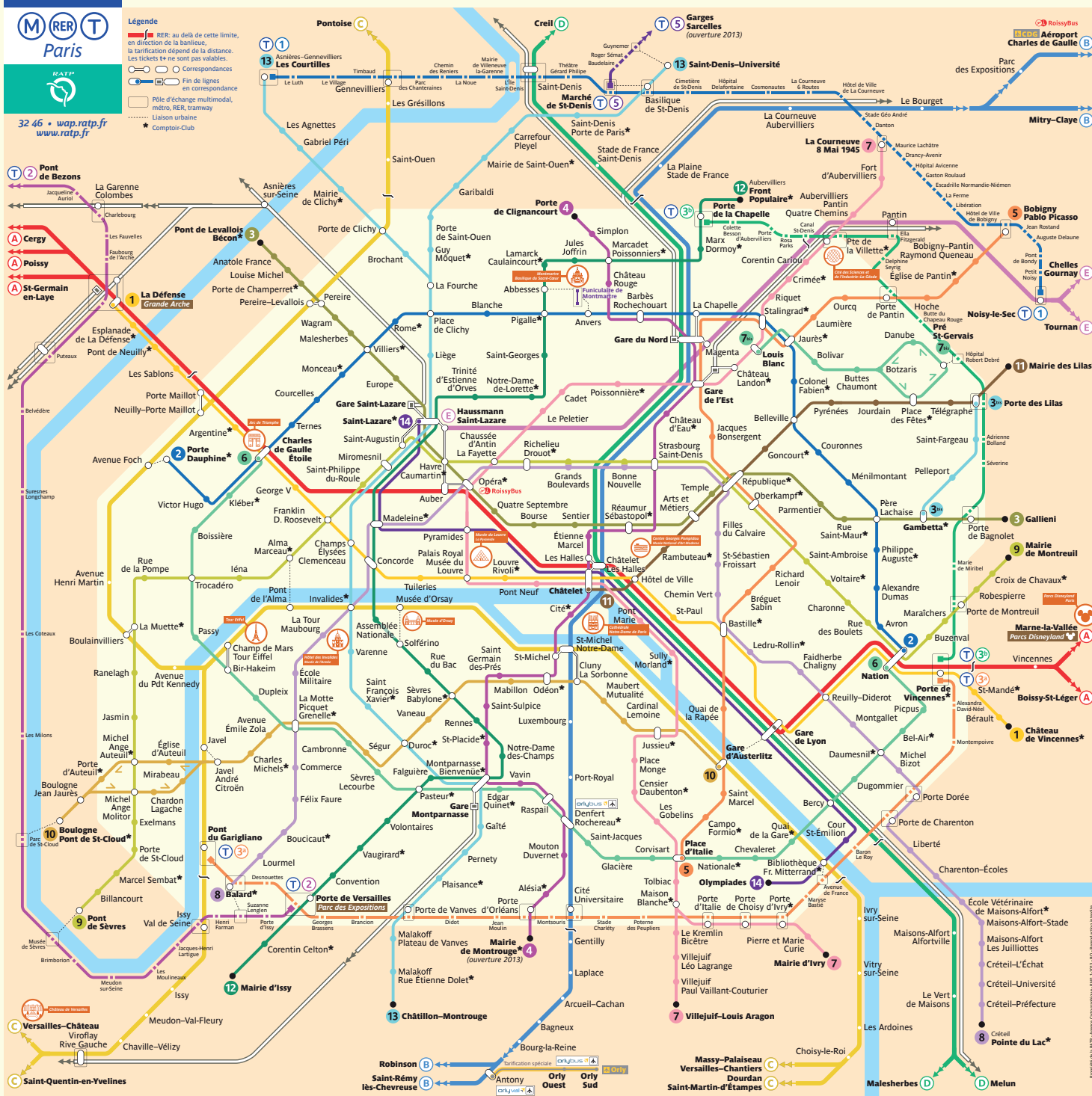
Paris visite, il pass trasporti che dà accesso all'insieme dei trasporti in metropolitana, autobus, tram, RER e transilien SNCF.

### パリを自由に見学してください

パリビジットは、バス・RER線・市街電車・トラム(路面電車)・Transilien SNCFのすべてを利用できる交通パスです。



Application RATP: - compatible iPhone, Android & Nokia  
- available in english: offline maps included



\* tarif au 1/01/2013



Paris Opéra **DIRECT** Aéroport CDG Charles de Gaulle



Everyday from 05:45 to 23:00

- Departures every 15 to 20 minutes
- Départs toutes les 15 - 20 minutes
- Partenze ogni 15 - 20 minuti
- 全15~20分おきの発車

Signataire de la charte pour la qualité de l'accueil en France

# Paris - Opéra



**DIRECTION PARIS**  
Montée / Pick-up



**DIRECTION AÉROPORT CDG**  
Descente / Drop-off



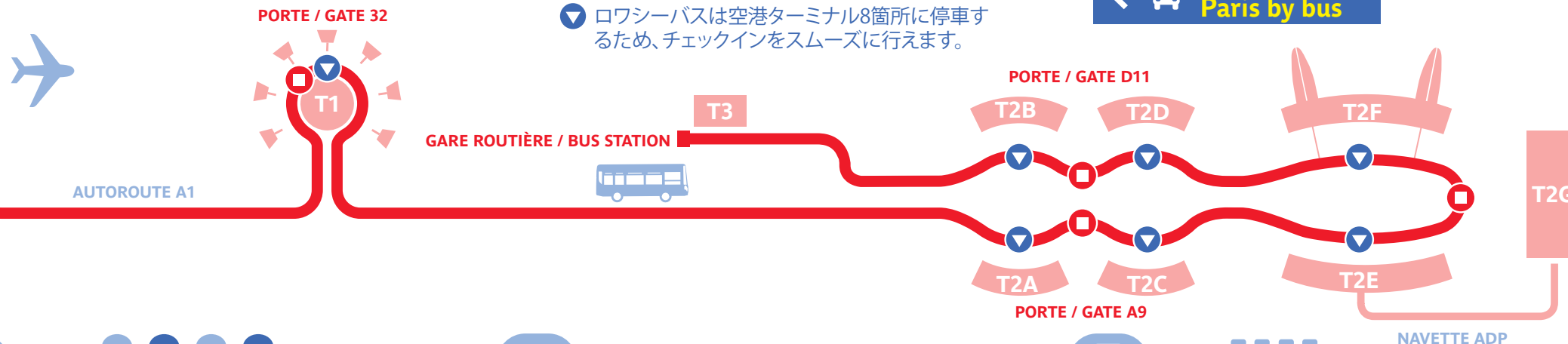
# Charles de Gaulle

Suivez les panneaux "Paris par bus" pour accéder au RoissyBus  
Follow the "Paris by bus" signs to get to RoissyBus  
Seguete i cartelloni: "Paris par bus" (Parigi in autobus)  
「Paris par bus」の看板に従ってお進みください



- ▼ Arrêt de descente RoissyBus aux 8 terminaux pour un accès plus rapide à l'enregistrement
- ▼ RoissyBus stop for air travellers at all 8 terminals, for quicker access to check-in
- ▼ Fermata di discesa RoissyBus agli 8 terminal per un accesso più veloce al check-in
- ▼ ロワシーバスは空港ターミナル8箇所に停車するため、チェックインをスムーズに行えます。

- Arrêt de montée RoissyBus
- RoissyBus pick-up point
- Fermata di partenza RoissyBus
- ロワシーバス乗車停留所



## Charles de Gaulle airport ▶ Paris

The terminus is located in the centre of Paris, in the Opéra area. Here, you will find access to the metro (lines 3, 7, 8 and 9), to the RER A and several bus lines.

6:00am to 8:45pm - departures every 15 minutes.  
8:45pm to 11:00pm - departures every 20 minutes.

## Paris ▶ Charles de Gaulle airport

The airport is located 23 kilometres north-east of Paris.

Check your tickets to see which terminal your flight leaves from. **Please note!** to reach terminal 2G, you must get off at terminal 2E and take the shuttle.

5:45am to 8:00pm - departures every 15 minutes.  
8:00pm to 10:00pm - departures every 20 minutes.  
10:00pm to 11:00pm - departures every 30 minutes.

**Travel time:** approximately 60 minutes.

**Fare:** 10 €

**Tip:** plan your return trip and buy your ticket ahead of time at any RATP ticket counter, ticket vending machine, or at the "Tourisme Information" desks inside airport.



## Aéroport Charles de Gaulle ▶ Paris

Le terminus se situe près du centre de Paris, dans le quartier Opéra. Vous y trouverez un accès au métro (lignes 3, 7, 8 et 9), au RER A et à plusieurs lignes de bus.

De 06h00 à 20h45 - toutes les 15 minutes.  
De 20h45 à 23h00 - toutes les 20 minutes.

## Paris ▶ Aéroport Charles de Gaulle

L'aéroport est situé à 23 kilomètres au nord-est de Paris.

Vérifiez à quel terminal votre vol est prévu sur vos documents de voyage. **Attention!** pour le terminal 2G, vous devez descendre au terminal 2E et emprunter une navette.

De 05h45 à 20h00 - toutes les 15 minutes.  
De 20h00 à 22h00 - toutes les 20 minutes.  
De 22h00 à 23h00 - toutes les 30 minutes.

**Durée du trajet:** environ 60 minutes.

**Tarif:** 10 €

**Le bon conseil:** pensez à votre retour et achetez votre billet à l'avance dans tous les guichets, automates de vente de la RATP, aux comptoirs "Tourisme Information" à l'aéroport.



## Aeroporto Charles de Gaulle ▶ Parigi

Il terminal si trova vicino al centro storico di Parigi, nel quartiere dell'Opéra. Potrete accedere anche alla metropolitana (linee 3, 7, 8 e 9), al RER A e a diverse linee di autobus.

Dalle 06:00 alle 20:45 - partenza ogni 15 minuti.  
Dalle 20:45 alle 23:00 - partenza ogni 20 minuti.

## Parigi ▶ Aeroporto Charles de Gaulle

L'aeroporto si trova a 23 chilometri dalla zona nord est di Parigi.

Controllate sui documenti di viaggio da quale terminal parte il vostro aereo. **Attenzione!** per il terminal 2G, dovete scendere al terminal 2E e prendere una navetta.

Dalle 05:45 alle 20:00 - partenza ogni 15 minuti.  
Dalle 20:00 alle 22:00 - partenza ogni 20 minuti.  
Dalle 22:00 alle 23:00 - partenza ogni 30 minuti.

**Durata del viaggio:** circa 60 minuti.

**Prezzo:** 10 €

**Consiglio pratico:** pensate subito al ritorno e comperate in anticipo il biglietto agli sportelli ai distributori automatici RATP o al banco "Tourisme Information" in aeroporto.



## シャルル・ド・ゴール空港 ▶ パリ

終点停留所は、パリの中心、オペラ地区に位置しています。ここからメトロ(3、7、8、9番線)、RER A線、複数のバス路線へアクセスしていただけます。

6時から20時45分まで - 15分に1本。  
20時45分から23時まで - 20分に1本。

## パリ ▶ シャルル・ド・ゴール空港

シャルル・ド・ゴール空港は、パリの北東23キロに位置しています。ご利用される便がどのターミナルに到着するかを旅行書類上で確認してください。注意:ターミナル2Gに到着の場合、ターミナル2Eまで降りた後にシャトル便にお乗りいただく必要があります。

5時45分から20時まで - 15分に1本。  
20時から22時まで - 20分に1本。  
22時から23時まで - 30分に1本。

乗車時間: およそ60分 料金: 10 €

お役立ち情報:お帰りの際のチケットをどうぞ事前にお求めください。パリ交通公団(RATP)の全窓口および自動券売機、ならびに空港内の「観光案内所」カウンターでご購入いただけます。